

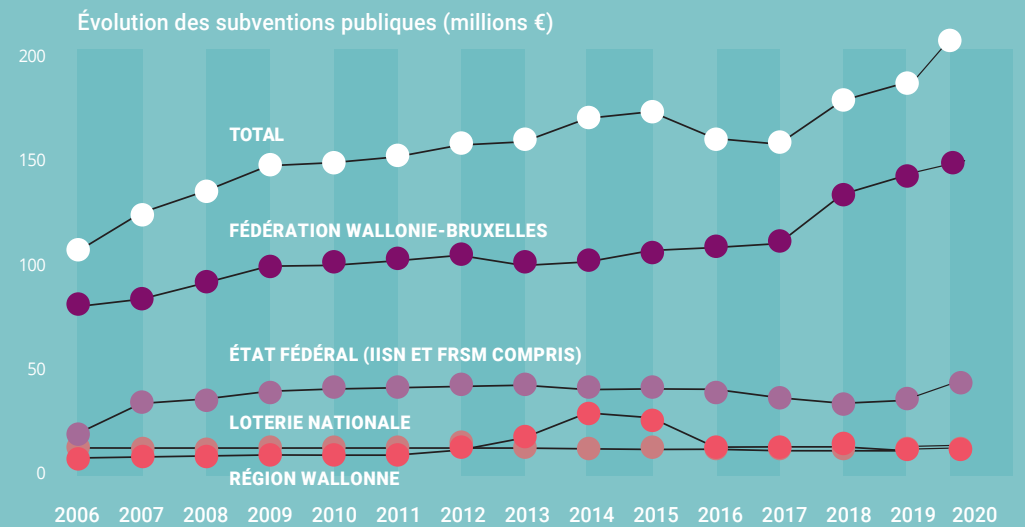
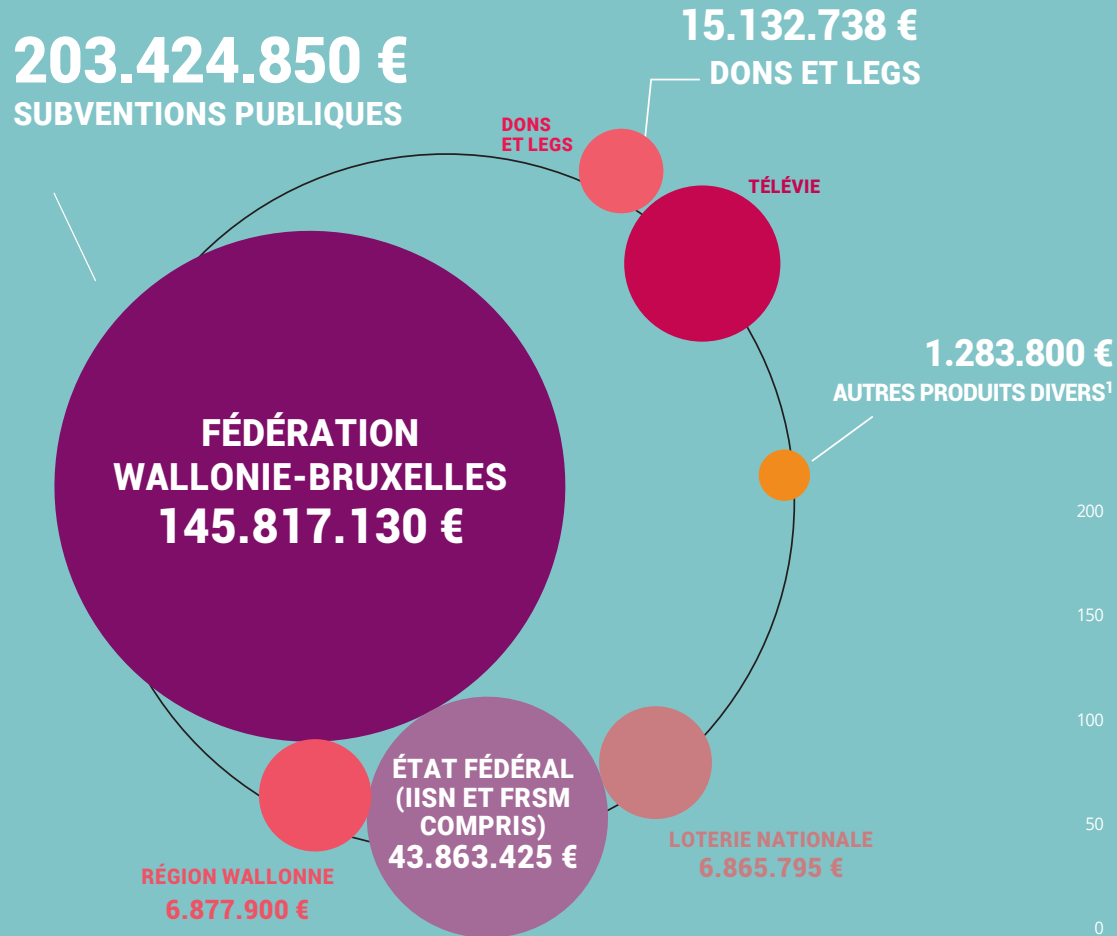


RÉSULTATS FNRS 2020

11 JUIN 2021

fnrs
LA LIBERTÉ DE CHERCHER

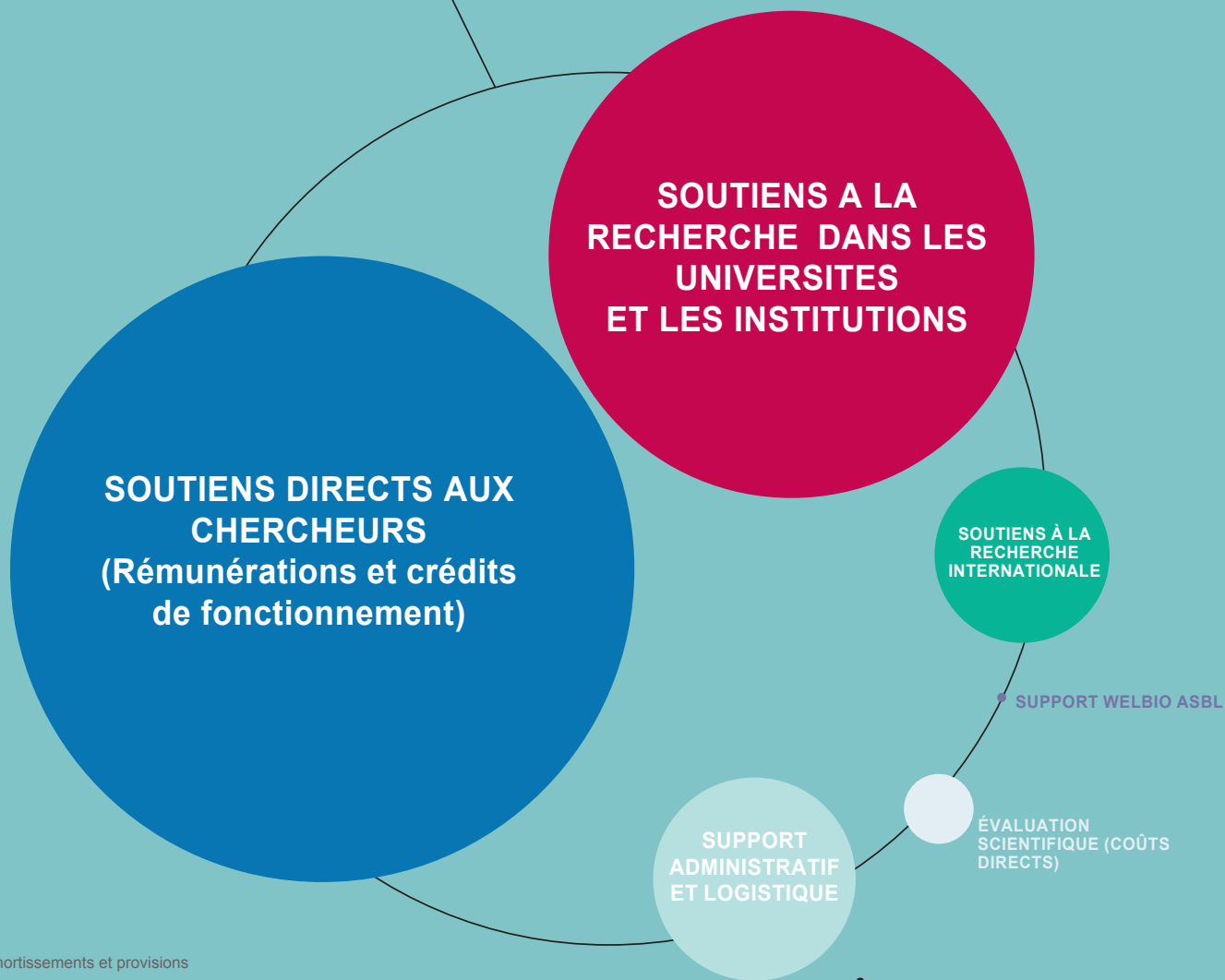
RESSOURCES 2020



DÉPENSES GLOBALES

195.622.569€¹

DÉPENSES GLOBALES



Dépenses (€)

● Soutien direct aux chercheurs	112.218.845
● Soutien à la recherche dans les universités et institutions	68.748.478
● Soutien à la recherche internationale	6.970.983
● Support WELBIO ASBL	384.000
● Support administratif et logistique	11.330.653
● Évaluation scientifique (coûts directs)	921.456
Retour de subsides	-4.951.846
Total	195.622.569

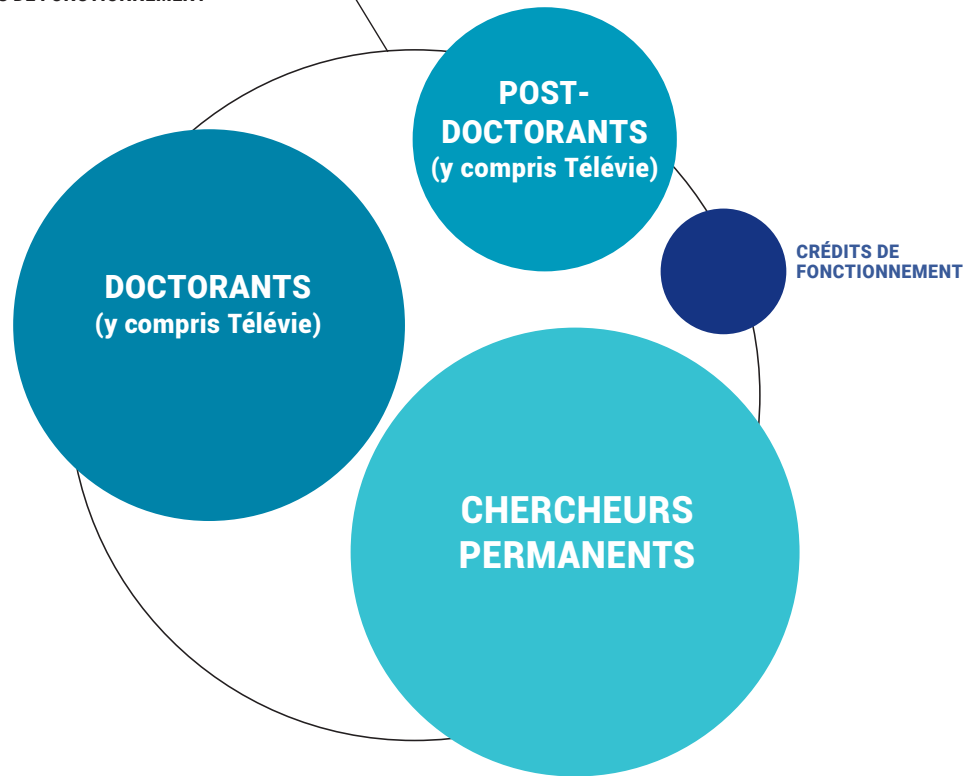
¹ Hors amortissements et provisions

1. SOUTIENS DIRECTS AUX CHERCHEURS

EMPLOYÉS PAR LE FNRS ET SES FONDOS SPÉCIALISÉS

112.218.845€

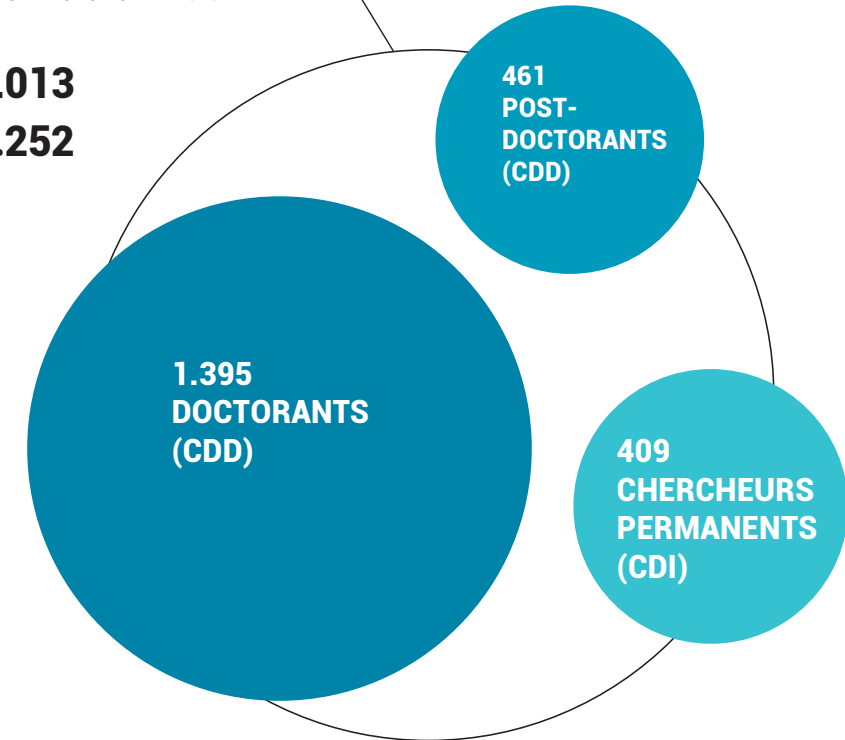
TOTAL DES RÉMUNÉRATIONS ET
CRÉDITS DE FONCTIONNEMENT



2.265

TOTAL DE TOUS LES BOURSIERS ET
MANDATAIRES EN FONCTION EN 2020¹

♀ 1.013
♂ 1.252



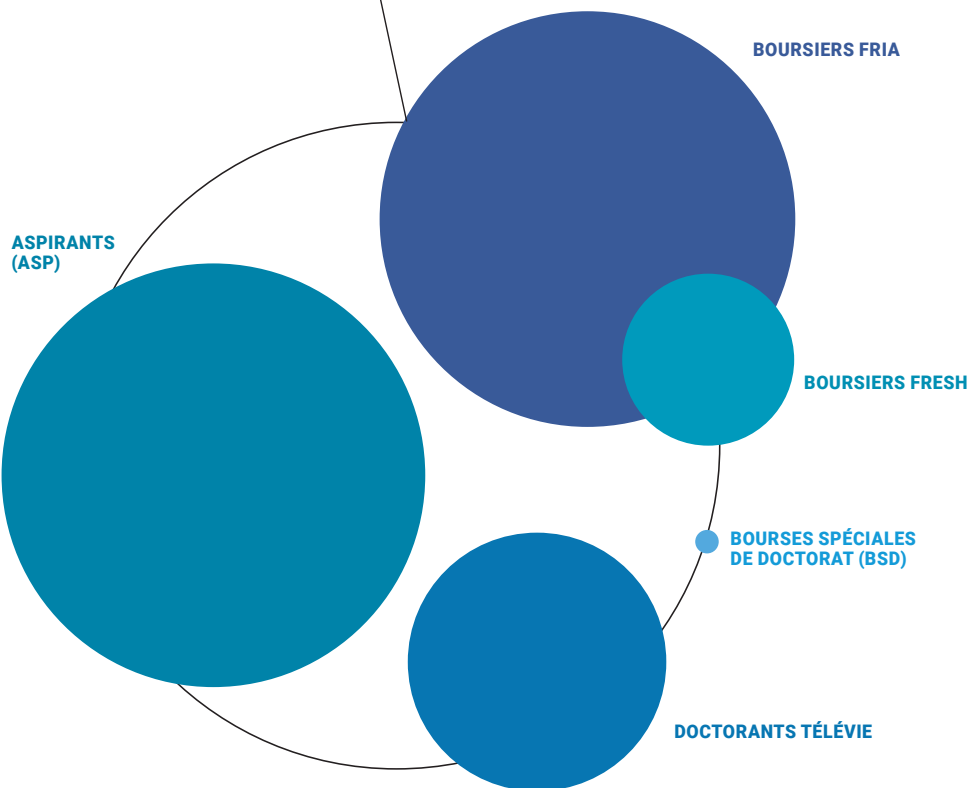
Soutiens directs aux chercheurs (€)

● Doctorants (y compris Télévie)	38.116.070
● Post-doctorants (y compris Télévie)	18.760.271
● Chercheurs permanents	51.619.055
● Crédits de fonctionnement	3.723.449
Total	112.218.845

¹ Durant toute l'année 2020 ou une partie de l'année : certaines bourses ou mandats peuvent se terminer en cours d'année et d'autres démarrer en cours d'année également. Au 30/09/2020, le FNRS comptait 1664 boursiers et mandataires, dont 718 femmes et 947 hommes

DOCTORANTS

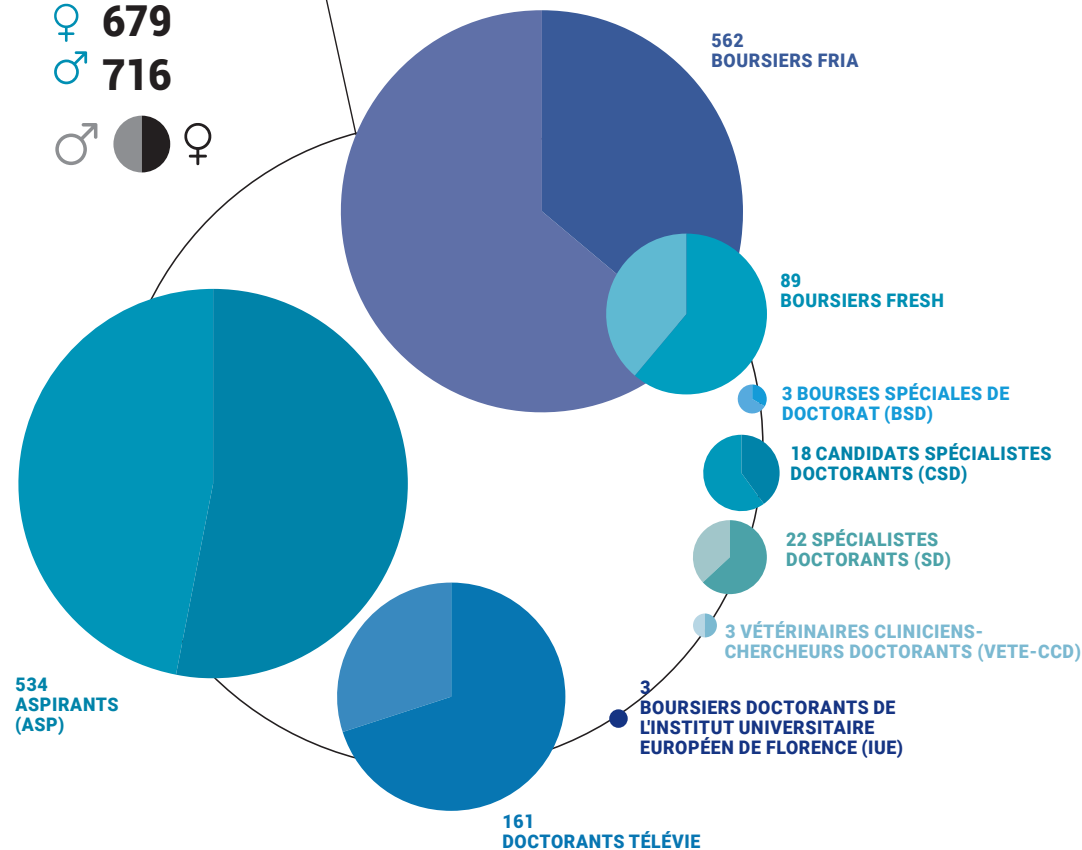
38.116.070€¹
TOTAL DES RÉMUNÉRATIONS
DE TOUS LES DOCTORANTS EN
FONCTION EN 2020



1.395
TOTAL DE TOUS LES
DOCTORANTS EN
FONCTION EN 2020²

♀ **679**

♂ **716**



Rémunérations des doctorants en fonction (€)¹

● Aspirants (ASP)	16.087.460
● Boursiers FRIA	16.084.847
● Boursiers FRESH	2.635.506
● Bourses spéciales de doctorat (BSD)	110.983
● Doctorants Télévie	3.197.274
Total	38.116.070

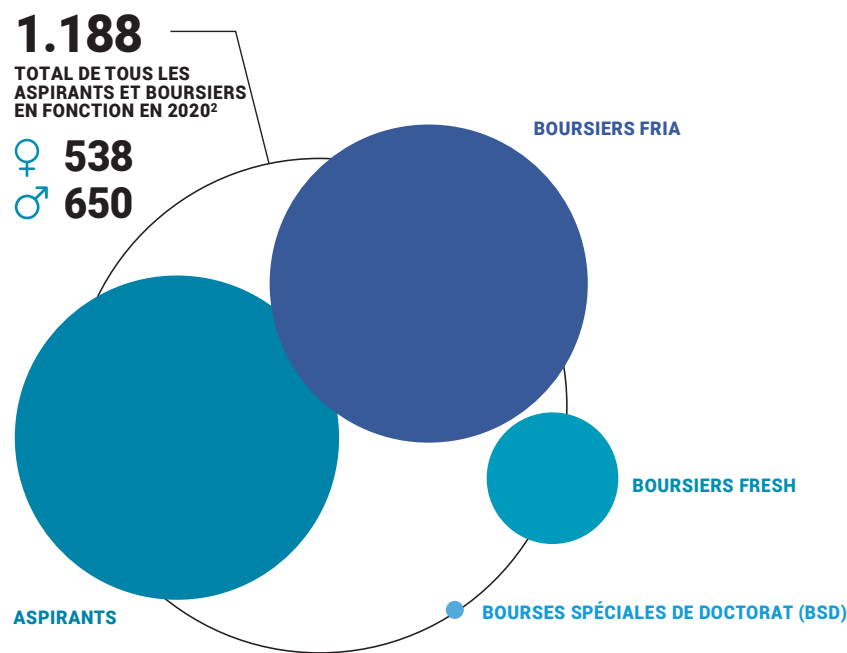
1. Les rémunérations des cliniciens-chercheurs doctorants (Candidats Spécialistes Doctorants, Spécialistes Doctorants, VETE-CCD) et des Bourses de doctorat de l'Institut universitaire européen de Florence (IUE) ne sont pas sur le payroll FNRS. Ces montants figurent dans la partie "Soutiens à la recherche dans les universités et institutions" page 13.

2. Durant toute l'année 2020 ou une partie de l'année : certaines bourses ou mandats peuvent se terminer en cours d'année et d'autres démarrer en cours d'année également. Au 30/09/2020, le FNRS comptait 1013 doctorants (Aspirants, Boursiers FRIA et FRESH et Doctorants Télévie), dont 482 femmes et 531 hommes.

A. ASPIRANTS et BOURSIERS¹

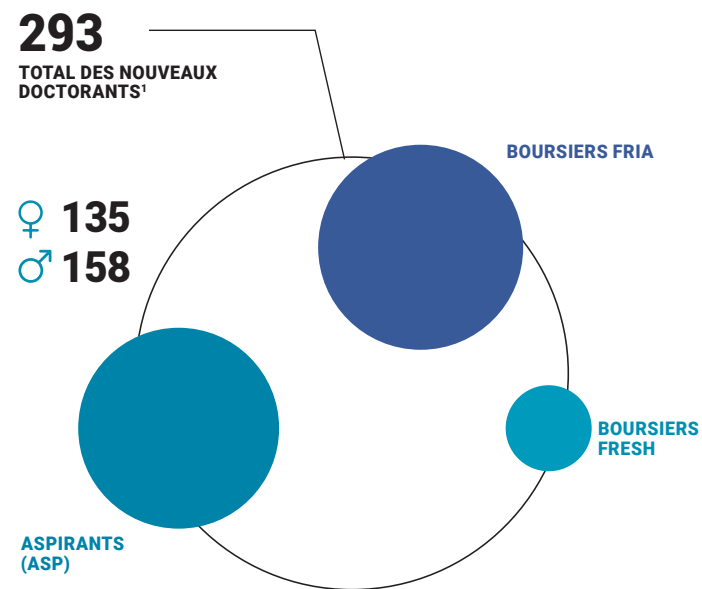
Doctorants en fonction en 2020¹

	Total	Femmes	Hommes
● Aspirants (ASP)	534	271	263
● Boursiers FRIA	562	213	349
● Boursiers FRESH	89	53	36
● Bourses spéciales de doctorat (BSD)	3	1	2
Total	1.188	538	650



Nouvelles désignations

Nouvelles désignations	Demandes	Femmes	Hommes	Octrois	% de réussite	Femmes	Hommes
● Aspirants (ASP)	498	242	256	133	27%	62	71
● Boursiers FRIA	399	162	237	134	34%	55	79
● Boursiers FRESH	150	89	61	26	17%	18	8
● Bourses spéciales de doctorat (BSD)	0	0	0	0	NA	0	0
Total	1047	493	554	293	NA	135	158



Renouvellements

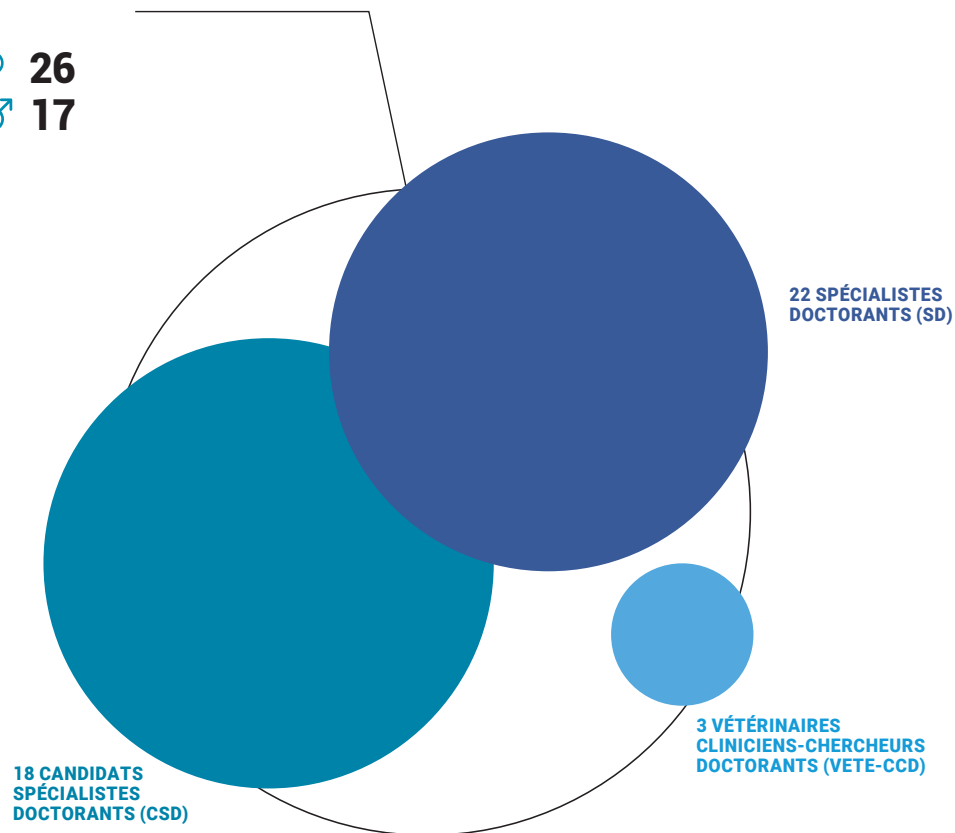
	Demandes	Femmes	Hommes	Octrois	% de réussite	Femmes	Hommes
Aspirants (ASP)	102	51	51	101	99%	51	50
Boursiers FRIA	98	37	61	98	100%	37	61
Boursiers FRESH	18	10	8	18	100%	10	8
Total	218	98	120	217	NA	98	119

1 Tous les doctorants, hormis les cliniciens-chercheurs doctorants et les doctorants Télévie (voir pages 6 et 7)

2. Durant toute l'année 2020 ou une partie de l'année : certaines bourses ou mandats peuvent se terminer en cours d'année et d'autres démarrer en cours d'année également. Au 30/09/2020, le FNRS comptait 898 Aspirants et Boursiers, dont 402 femmes et 496 hommes.

B. CLINIENS-CHERCHEURS DOCTORANTS¹

43

TOTAL DE TOUS LES CLINIENS-CHERCHEURS
DOCTORANTS EN FONCTION EN 2020²♀ 26
♂ 17Cliniciens-chercheurs doctorants en fonction en 2020²

	Total	Femmes	Hommes
● Candidats spécialistes doctorants (CSD)	18	9	9
● Spécialistes doctorants (SD)	22	15	7
● Vétérinaires cliniciens-chercheurs doctorants (VETE-CCD)	3	2	1
Total	43	26	17

Nouvelles désignations	Demandes	Octrois	% de réussite	Femmes	Hommes
Candidats spécialistes doctorants (CSD)	10	5	50%	3	2
Spécialistes doctorants (SD)	10	5	50%	4	1
Vétérinaires cliniciens-chercheurs doctorants (VETE-CCD)	1	1	100%	1	0
Total	21	11	NA	8	3

Renouvellements	Demandes	Octrois	% de réussite	Femmes	Hommes
Candidats spécialistes doctorants renouvellement (CSD-REN)	3	3	100%	2	1
Spécialistes doctorants renouvellement (SD-REN)	4	4	100%	4	0
Vétérinaires cliniciens-chercheurs doctorants renouvellement (VETE-CCD-REN)	0	0	NA	0	0
Total	7	7	NA	6	1

1 Mandats mi-temps :

- les Candidats spécialistes doctorants (CSD) et Spécialistes doctorants (SD) sont engagés par l'hôpital ;
- les Vétérinaires cliniciens-chercheurs doctorants (VETE-CCD) sont engagés par la clinique vétérinaire universitaire. Le FNRS rembourse la moitié du coût salarial annuel plafonné

2. Durant toute l'année 2020 ou une partie de l'année : certaines bourses ou mandats peuvent se terminer en cours d'année et d'autres démarrer en cours d'année également.

C. DOCTORANTS TÉLÉVIE



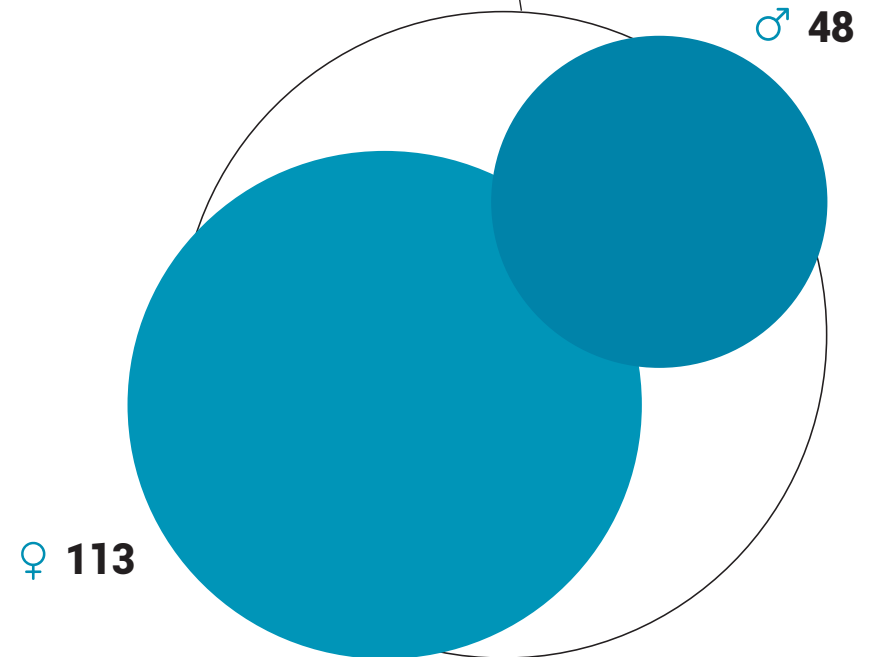
Doctorants Télévie en fonction en 2020

	Total	Femmes	Hommes		
Total	161	113	48		
Nouvelles désignations	Demandes	Octrois	% de réussite	Femmes	Hommes
Total	130	39	30%	NA	NA¹
Renouvellements	Demandes	Octrois	% de réussite	Femmes	Hommes
Total	29	29	100%	23	6

39

TOTAL DES NOUVEAUX
DOCTORANTS TÉLÉVIE

161

TOTAL DE TOUS
LES DOCTORANTS TÉLÉVIE EN
FONCTION EN 2020

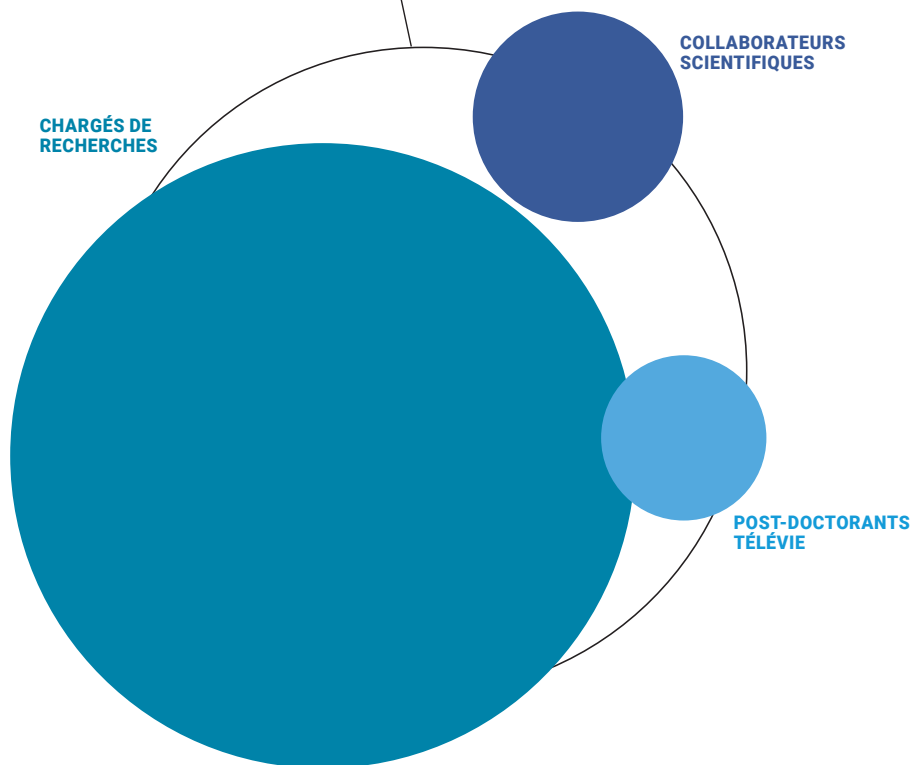
1 Les chiffres de genre, en ce qui concerne les doctorants Télévie, sont indisponibles lors des résultats de l'appel Télévie dans la mesure où l'identité du personnel doctorant n'est pas demandée dans le cadre de l'introduction de la demande de financement. Après octroi de la demande Télévie, le promoteur principal de la demande concernée est invité à proposer un candidat doctorant dont la candidature sera évaluée par le bureau de la commission scientifique Télévie durant les mois qui suivent la décision du Conseil d'Administration.

2. Durant toute l'année 2020 ou une partie de l'année : certaines bourses peuvent se terminer en cours d'année et d'autres démarrer en cours d'année également. Au 30/09/2020, le FNRS comptait 115 doctorants Télévie, dont 80 femmes et 35 hommes

— POST-DOCTORANTS —

18.760.271€¹

TOTAL DES RÉMUNÉRATIONS DE TOUS LES POST-DOCTORANTS EN FONCTION EN 2020



Rémunérations des post-doctorants en fonction (€)¹

● Chargés de recherches	15.686.175
● Collaborateurs scientifiques	1.864.992
● Post-doctorants Télévie	1.209.104
Total	18.760.271

461

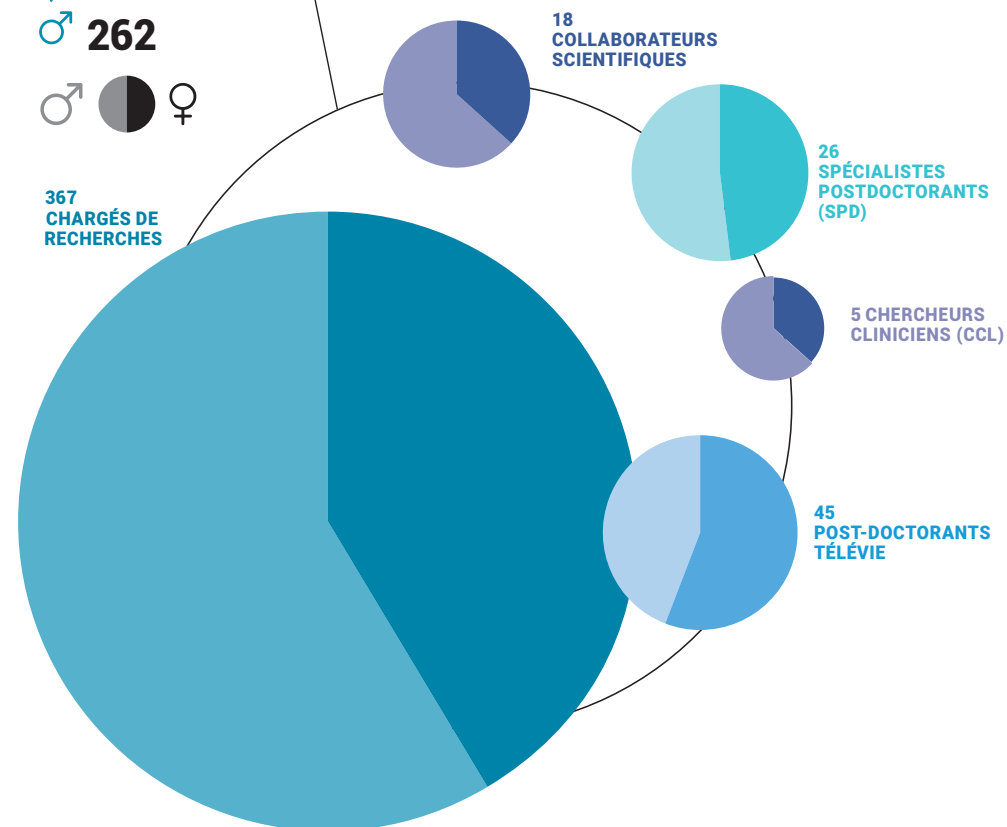
TOTAL DE TOUS LES POST-DOCTORANTS EN FONCTION EN 2020

♀ **199**

♂ **262**



367 CHARGÉS DE RECHERCHES



1. Les rémunérations des spécialistes postdoctorants (SPD) et des Chercheurs cliniciens postdoctorants (CCL) n'étant pas sur le payroll FNRS, ils n'apparaissent pas ici. Ces montants figurent dans la partie "Soutiens à la recherche dans les universités et institutions" page 13. Ces chercheurs cliniciens sont engagés par l'hôpital. Le FNRS rembourse la moitié du coût salarial annuel plafonné

2. Durant toute l'année 2020 ou une partie de l'année : certaines bourses ou mandats peuvent se terminer en cours d'année et d'autres démarrer en cours d'année également. Au 30/09/2020, le FNRS comptait 262 post-doctorants (Chargés de recherches, collaborateurs scientifiques et post-doctorants Télévie), dont 107 femmes et 156 hommes.

A. POST-DOCTORANTS¹

Post-doctorants en fonction en 2020²

	Total	Femmes	Hommes
● Chargés de recherches	367	147	220
● Collaborateurs scientifiques	18	10	8
Total	385	157	228

Nouvelles désignations

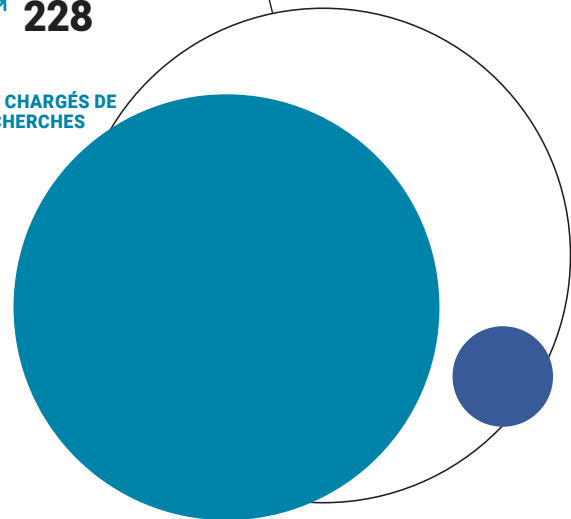
	Demandes	Femmes	Hommes	Octrois	% de réussite	Femmes	Hommes
● Chargés de recherches	474	197	277	107	23%	43	64
● Collaborateurs scientifiques	NA	NA	NA	13	NA	9	4
Total	NA	NA	NA	120	NA	52	68

385

TOTAL DE TOUS LES POST-DOCTORANTS EN FONCTION EN 2020¹

♀ **157**
♂ **228**

367 CHARGÉS DE RECHERCHES



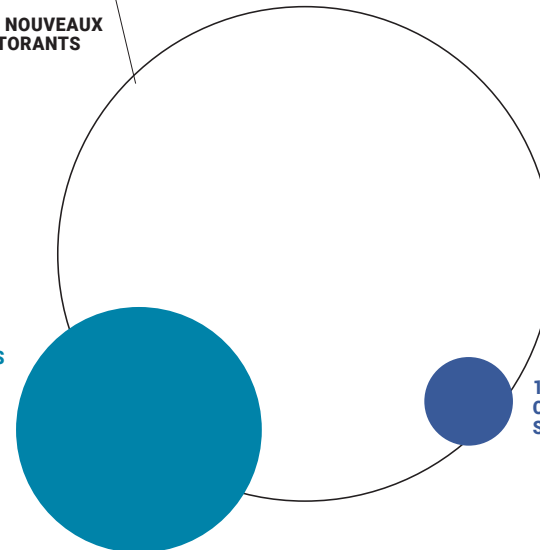
18 COLLABORATEURS SCIENTIFIQUES

120

TOTAL DES NOUVEAUX POST-DOCTORANTS

♀ **52**
♂ **68**

107 CHARGÉS DE RECHERCHES



13 COLLABORATEURS SCIENTIFIQUES

1 Tous les post-doctorants FNRS, hormis les post-doctorants Télévie, les Spécialistes Postdoctorants (SPD) et les Chercheurs Cliniciens (CCL), voir page suivante.

2. Durant toute l'année 2020 ou une partie de l'année : certaines bourses ou mandats peuvent se terminer en cours d'année et d'autres démarrer en cours d'année également. Au 30/09/2020, le FNRS comptait 247 post-doctorants (Chargés de recherches et collaborateurs scientifiques), dont 99 femmes et 149 hommes.

B. SPECIALISTES POSTDOCTORANTS (SPD) et CHERCHEURS CLINIENS (CCL)¹

Spécialistes Postdoctorants et Chercheurs Cliniciens en fonction en 2020²

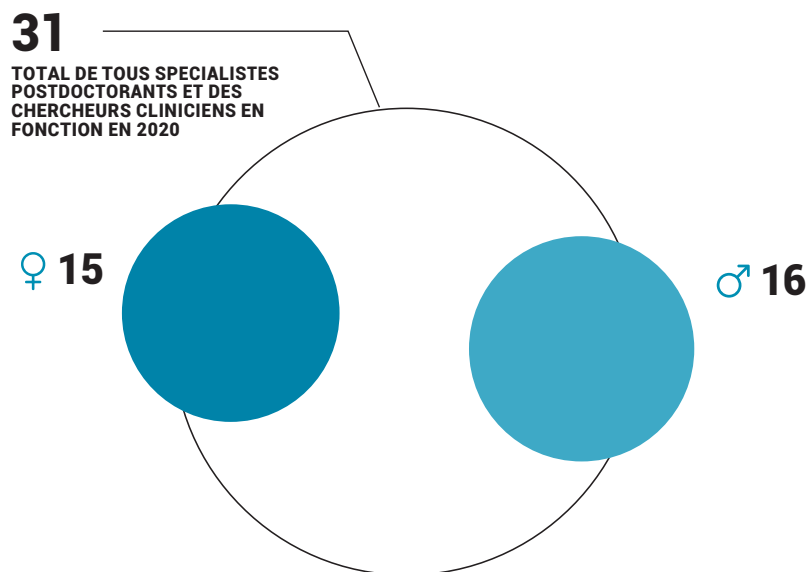
	Total	Femmes	Hommes
Spécialistes postdoctorants (SPD)	26	12	14
Chercheurs Cliniciens (CCL)	5	3	2
Total	31	15	16

Nouvelles désignations

	Demandes	Octrois	% de réussite	Femmes	Hommes
Spécialistes postdoctorants (SPD)	12	4	33%	3	1

Renouvellements

	Demandes	Octrois	% de réussite	Femmes	Hommes
Spécialistes postdoctorants renouvellements (SPD-REN)	8	7	88%	2	5
Chercheurs Cliniciens (CCL)	5	5	100%	3	2
Total	13	12	92%	5	7



1 Les Spécialistes postdoctorants (SPD) et les Chercheurs Cliniciens (CCL) sont engagés par l'hôpital. Le FNRS rembourse la moitié du coût salarial annuel plafonné.

2. Durant toute l'année 2020 ou une partie de l'année : certains mandats peuvent se terminer en cours d'année et d'autres démarrer en cours d'année également.

C. POST-DOCTORANTS TÉLÉVIE



Post-doctorants Télévie en fonction en 2020³

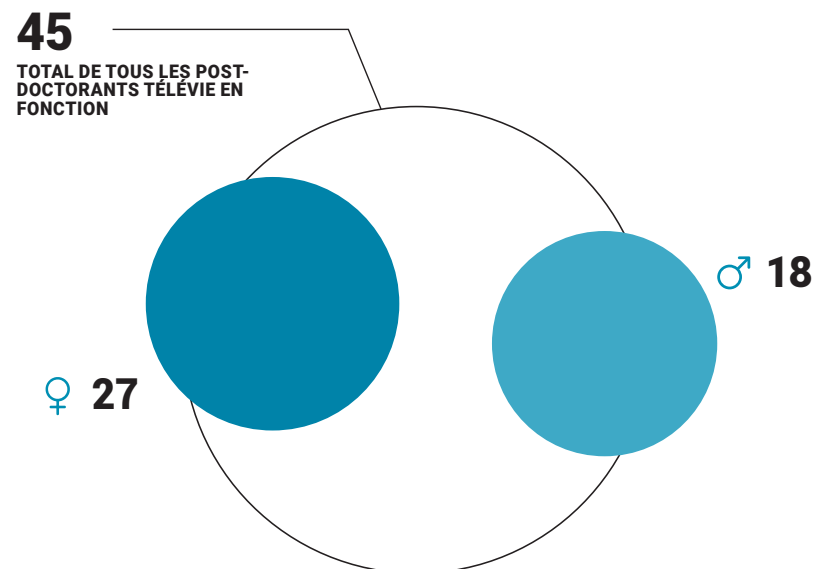
	Total	Femmes	Hommes
Total	45	27	18

Nouvelles désignations

	Demandes	Octrois	% de réussite	Femmes	Hommes
Total	20	6	30%	NA	NA

Renouvellements

Renouvellements	Demandes	Femmes	Hommes	Octrois	% de réussite	Femmes	Hommes
Total	8	6	2	3	38%	3	0

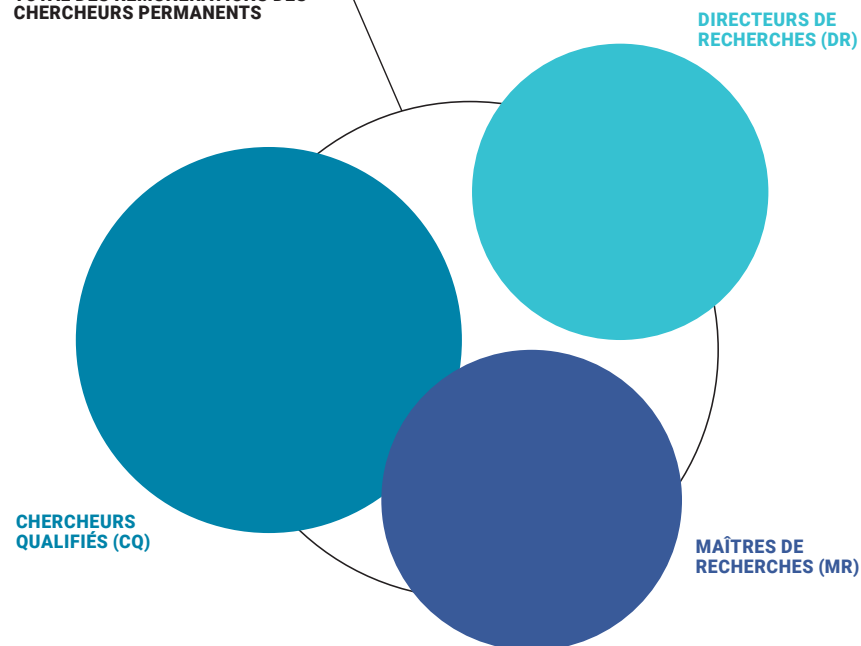


3. Durant toute l'année 2020 ou une partie de l'année : certaines bourses ou mandats peuvent se terminer en cours d'année et d'autres démarrer en cours d'année également. Au 30/09/2020, le FNRS comptait 15 post-doctorants Télévie dont 8 femmes et 7 hommes.

CHERCHEURS PERMANENTS

51.619.055€

TOTAL DES RÉMUNÉRATIONS DES CHERCHEURS PERMANENTS



Rémunérations des chercheurs permanents en fonction en 2020 (€)

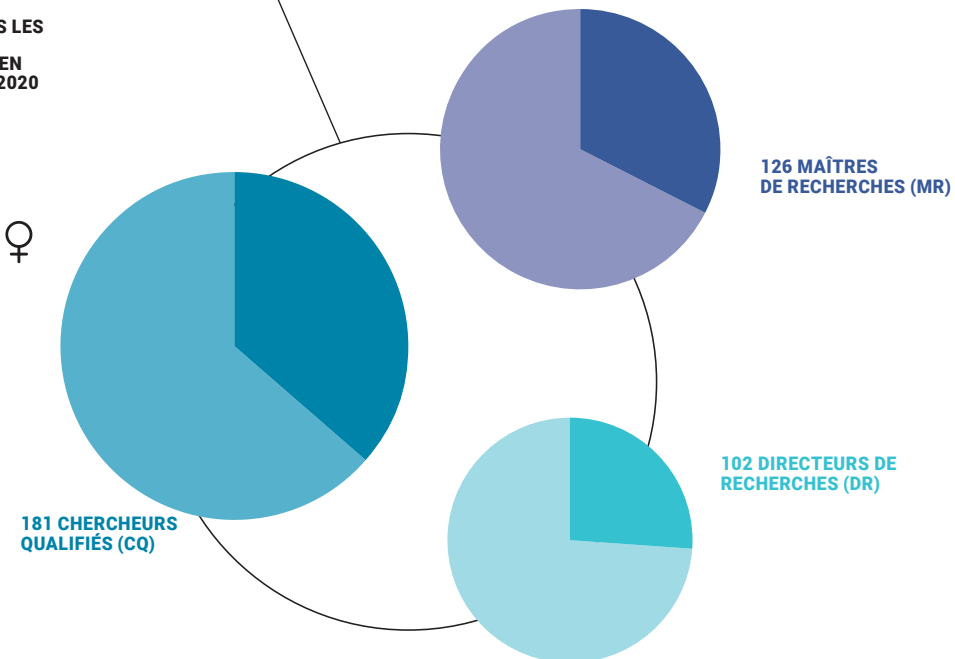
● Chercheurs qualifiés (CQ)	21.231.894
● Maîtres de recherches (MR)	16.397.851
● Directeurs de recherches (DR)	13.989.311
Total	51.619.055

409

TOTAL DE TOUS LES CHERCHEURS PERMANENTS EN FONCTION EN 2020

♀ **135**

♂ **274**



Chercheurs permanents en fonction en 2020¹

	Total	Femmes	Hommes
● Chercheurs qualifiés (CQ)	181	68	113
● Maîtres de recherches (MR)	126	41	85
● Directeurs de recherches (DR)	102	26	76
Total	409	135	274

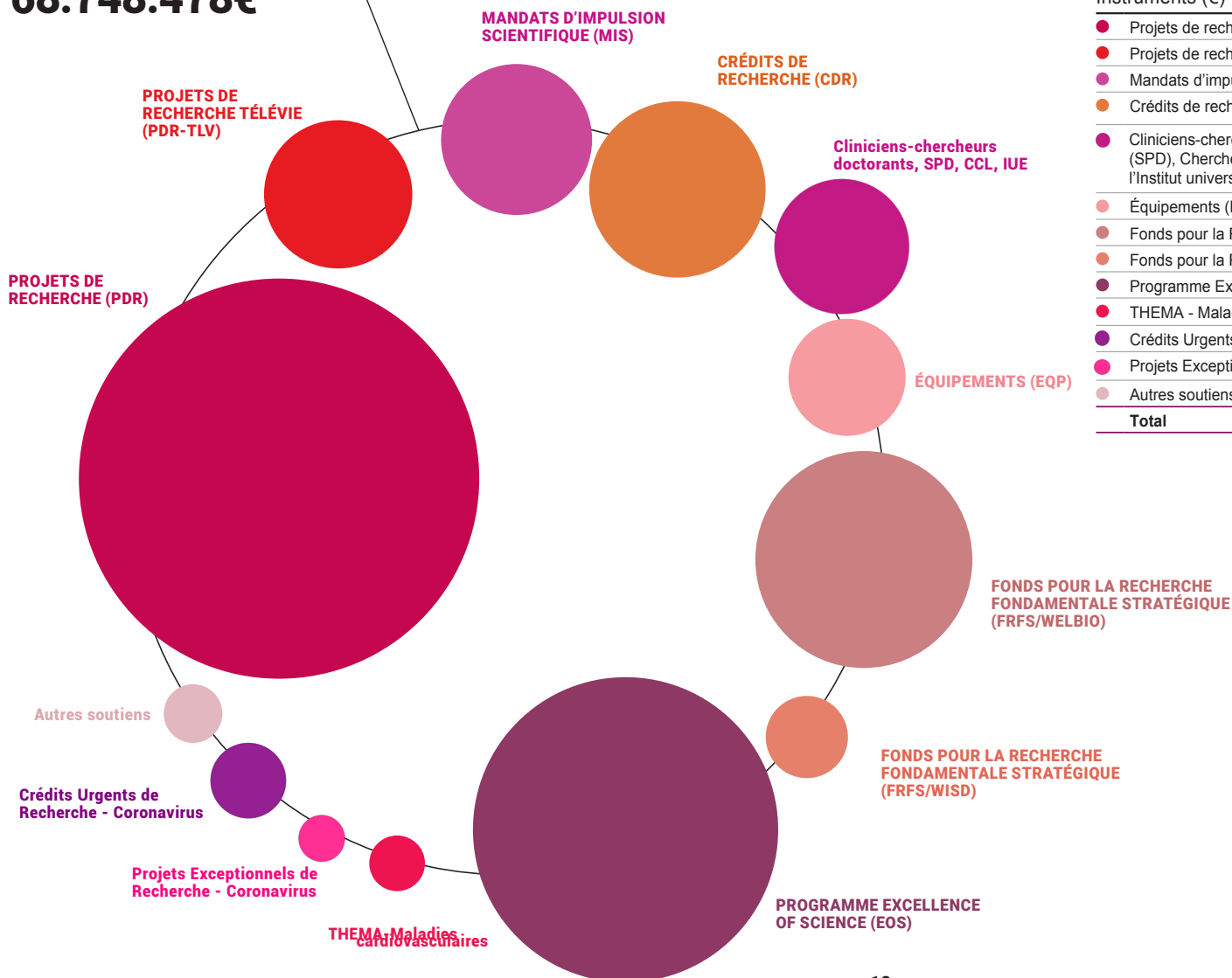
Nouvelles désignations et promotions

	Demandes	Femmes	Hommes	Octrois	% de réussite	Femmes	Hommes
Chercheurs qualifiés	129	30	99	15	12%	5	10
Maîtres de recherches	21	6	15	17	81%	5	12
Directeurs de recherches	14	5	9	11	79%	3	8
Total	164	41	123	43	NA	13	30

¹ En ce compris les Chercheurs qualifiés ayant démarré leur contrat en octobre 2020 et tous les chercheurs permanents ayant quitté leur mandat (le plus souvent pour une nomination au sein d'une université) ou ayant pris leur retraite en 2020.

2. SOUTIENS À LA RECHERCHE DANS LES UNIVERSITÉS ET LES INSTITUTIONS

68.748.478€



Instruments (€)

● Projets de recherche (PDR)	22.981.294
● Projets de recherche Télévie (PDR-TLV)	5.531.981
● Mandats d'impulsion scientifique (MIS)	3.805.215
● Crédits de recherche (CDR)	5.821.486
● Cliniciens-chercheurs doctorants, Spécialistes postdoctorants (SPD), Chercheurs cliniciens (CCL) et Bourses de doctorat de l'Institut universitaire européen de Florence (IUE)	3.171.995
● Équipements (EQP)	2.775.713
● Fonds pour la Recherche Fondamentale Stratégique (FRFS/WELBIO)	7.289.889
● Fonds pour la Recherche Fondamentale Stratégique (FRFS/WISD)	794.468
● Programme Excellence of Science (EOS)	13.903.995
● THEMA - Maladies cardiovasculaires	433.135
● Crédits Urgents de Recherche - Coronavirus	1.027.800
● Projets Exceptionnels de Recherche - Coronavirus	349.032
● Autres soutiens ¹	862.475
Total	68.748.478

1 Autres soutiens : voir page suivante

Projets de recherche (PDR) (€)

Personnel	15.127.484
Équipement	1.046.834
Fonctionnement	6.806.976
Total	22.981.294

Nouvelles attributions	Demandes	Octrois	% de réussite
Total	246	86	35%

Projets de recherche Télévie (€)

Personnel	2.956.748
Fonctionnement	2.527.075
Total	5.531.981

Nouvelles attributions	Demandes	Octrois	% de réussite
TLV-Classique	148	45	30%
PDR-TLV	10	6	60%
Total	158	51	NA

Crédits de recherche (CDR) (€)

Équipement	803.299
Fonctionnement	5.018.187
Total	5.821.486

Nouvelles attributions	Demandes	Octrois	% de réussite
Total	194	116	60%

Cliniciens-chercheurs doctorants, Spécialistes postdoctorants (SPD), Chercheurs cliniciens (CCL) et Bourses de doctorat de l'Institut universitaire européen de Florence (IUE)

Personnel	3.171.995
Total	3.171.995

Mandats d'impulsion scientifique (MIS) (€)

Personnel	2.274.687
Équipement	519.196
Fonctionnement	1.011.332
Total	3.805.215

Nouvelles attributions	Demandes	Octrois	% de réussite
Total	53	19	36%

Équipements (EQP) (€)

Total	2.775.713
--------------	------------------

Nouvelles attributions	Demandes	Octrois	% de réussite
Total	74	23	31%

Fonds pour la Recherche Fondamentale Stratégique (FRFS/WELBIO) (€)

Budget attribué en 2020 – Appel 2017 (renouvellement) et Appel 2019	
Appel 2017 (renouvellement) / Starting Grants	997.978
Appel 2017 (renouvellement) / Advanced Grants	1.829.988
Appel 2017 (renouvellement) / Continuation Grants	748.479
Appel 2019 / Starting Grants	955.978
Appel 2019 / Advanced Grants	855.652
Appel 2019 / Continuation Grants	1.901.814
Total	7.289.889

Fonds pour la Recherche Fondamentale Stratégique (FRFS/WISD) (€)

Budget attribué en 2020 – Appel 2016	
Personnel	608.740
Fonctionnement	185.728
Total	794.468

THEMA- Maladies cardiovasculaires (€)

Budget attribué en 2020	
Fonctionnement y compris Overhead	433.135
Total	433.135

Crédits Urgents de Recherche - Coronavirus (€)

Budget attribué en 2020	
Fonctionnement (y compris Overhead)	1.027.800
Total	1.027.800

Attributions	Demandes	Octrois	% de réussite
Total	70	21	30%

Projets Exceptionnels de Recherche - Coronavirus (€)

Budget attribué en 2020	
Personnel	158.078
Équipement	14.860
Fonctionnement (y compris Overhead)	176.094
Total	349.032

Attributions	Demandes	Octrois	% de réussite
Total	85	13	15%

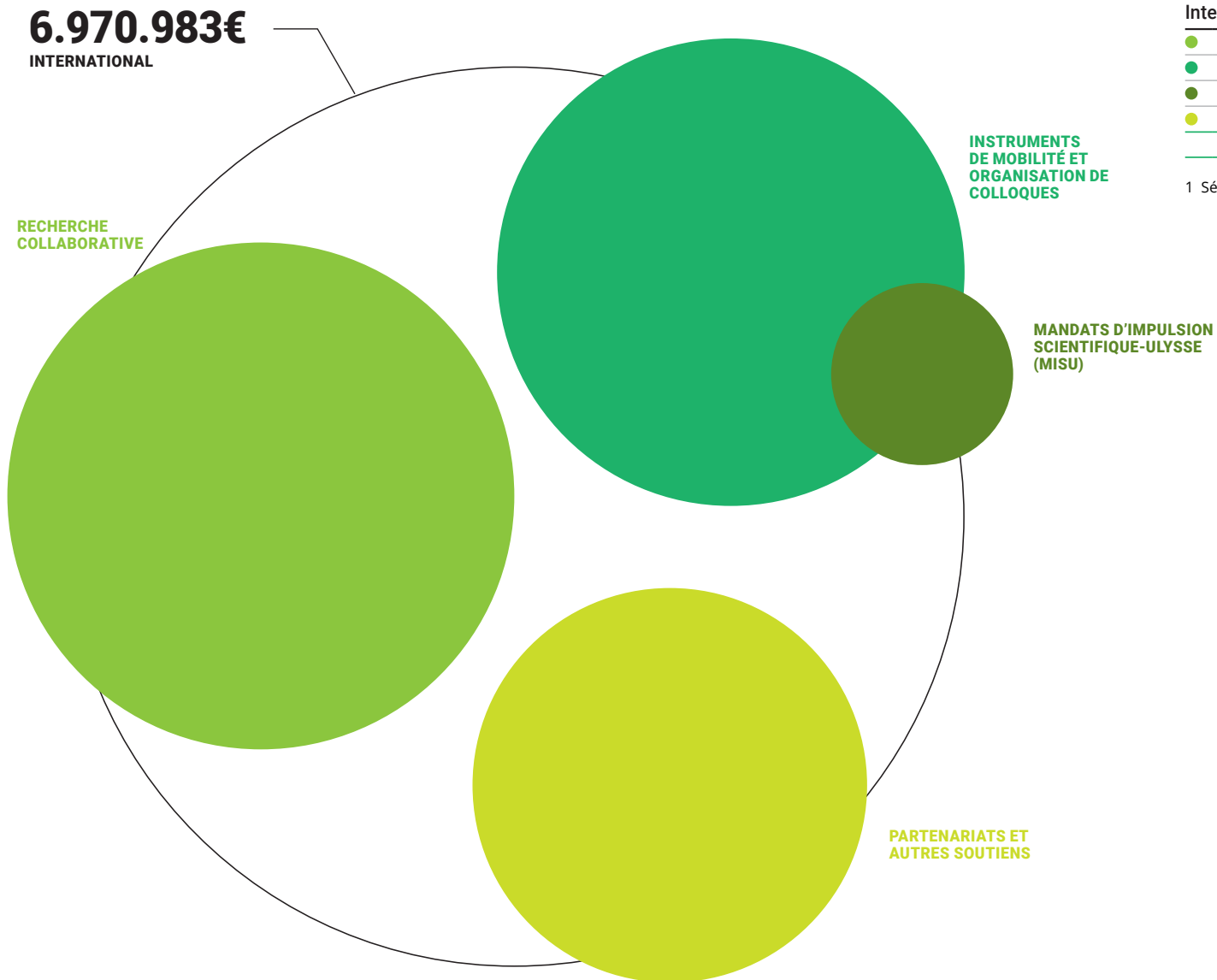
Programme Excellence of Science (EOS) (€)

Budget attribué en 2020– Appel 2018	
Personnel	10.399.078
Équipement	50.668
Fonctionnement (y compris Overhead)	3.454.249
Total	13.903.995

Divers (€)

Groupes de contact	27.208
Écoles doctorales	177.720
Publications scientifiques	161.100
Autres financements divers (Prix Quinquennaux, autres Prix, ...)	496.446
Total	862.475

3. SOUTIEN À LA RECHERCHE INTERNATIONALE



International (€)

● Recherche collaborative	2.681.509
● Instruments de mobilité et organisation de colloques ¹	1.170.145
● Mandats d'impulsion scientifique-Ulysse (MISU)	683.623
● Partenariats et autres soutiens	2.435.706
Total	6.970.983

¹ Sélection administrative sur base de critères réglementaires.

Recherche collaborative (€)

Projets collaboratifs : PINT-Multi ¹ (JPI ² , ERA-NET ³) et PINT BILAT-P	2.681.509
Total	2.681.509

Instruments de mobilité et organisation de colloques (€)

Crédits Congrès en Europe	5.863
Crédits Congrès hors Europe	27.806
Crédits pour bref séjour en Europe	138.079
Crédits pour bref séjour hors Europe	92.761
Workshops	500
Bourses de séjour scientifique in and out	29.795
Réunions scientifiques	144.541
Missions scientifiques	730.800
Total	1.170.145

Nouvelles attributions	Demandes	Octrois
Crédits Congrès en Europe	27	26
Crédits Congrès hors Europe	45	32
Crédits pour bref séjour en Europe	69	69
Crédits pour bref séjour hors Europe	39	39
Workshops	1	1
Bourses de séjour scientifique in and out	10	10
Réunions scientifiques	58	53
Missions scientifiques ⁴	46	46
Total	295	276

1 Les PINT-Multi permettent le financement de projets complets (personnel, équipement, fonctionnement, mobilité) sur base d'un projet multilatéral entre un chercheur de la FWB et ceux d'autres agences partenaires des réseaux.

2 La Programmation conjointe (JPI) est un instrument permettant aux États membres de l'Union européenne et associés de mettre en commun leurs programmes de recherche sur les enjeux sociétaux majeurs, dont les thèmes sont définis à partir d'une consultation nationale et arrêtés par le Conseil des ministres européen.

3 L'Union Européenne soutient la coordination des programmes de recherche nationaux à l'échelon européen à travers les réseaux ERA-NETS. Ce sont les agences nationales de financement qui participent directement à ces réseaux. Ceux-ci organisent des appels à projets de recherche transnationaux, qui permettent aux chercheurs des différents pays participant à l'appel de mettre en œuvre des projets de recherche collaborative.

Mandat d'impulsion scientifique-Ulysse (MISU) (€)

Personnel	335.500
Équipement	101.815
Fonctionnement	246.308
Total	683.623

En fonction en 2020

Total	5		
Nouvelles attributions	Demandes	Octrois	% de réussite
MISU	2	0	0 %
MISU prolongations (MISU-PROL)	1	1	100%
Total	3	1	NA

Partenariats et autres soutiens (€)

Institutions et Réseaux	198.880
Accords bilatéraux (partenariat WBI)	12.810
Subside pour le montage de projets H2020 ⁵	200.000
Accords bilatéraux (PINT BILAT-M) ⁶	45.918
Échanges d'informations scientifiques	99.061
Contribution CERN (CMS)	1.265.598
Total⁷	1.869.745

4 Les Missions scientifiques sont un instrument particulier, qui ne rentre pas dans le cadre de la mobilité stricto sensu : c'est un appel annuel adressé aux rectorats des universités qui introduisent une demande selon un quota de mois défini à l'avance. Une Mission Scientifique permet le « déchargement des charges pédagogiques d'un chercheur permanent d'université de la FWB (OUT) » ou « l'invitation d'un chercheur permanent étranger occupant une fonction équivalente pour séjourner dans une université de la FWB (IN) ».

5 Montant des déclarations de créances honorées : 59.979,43 €

6 Les PINT BILAT-M permettent le financement de projets de mobilité sur base d'un projet bilatéral entre un chercheur de la FWB et celui d'une agence partenaire du FNRS.

7 Octroi de 35.000 € au Collège Belgique non comptabilisé en 2020